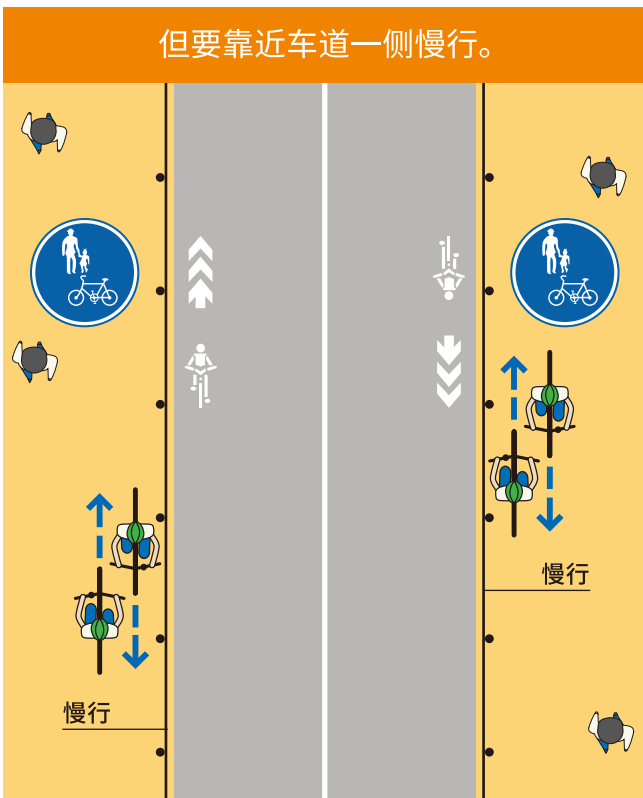



SHARE THE ROAD

感觉车道骑行危险时
自行车也可使用人行道。

但要靠近车道一侧慢行。



即使有自行车导航标志的马路，
若如下情况可在人道上骑。

- 人行道上设  标志
- 骑者未满 13 岁或 70 岁以上
- 骑者身体不便
- 需要回避危险

但，必须靠车道边慢行，不得妨碍行人。

自行车安全使用五规则

- ① 自行车原则车道通行，例外时允许在人行道通行
- ② 车道左侧通行
- ③ 人行道通行时步行者优先，自行车在靠近车道一侧慢行
- ④ 遵守安全规则
 - 禁止酒后骑自行车
 - 禁止二人乘自行车通行
 - 禁止并排骑自行车通行
 - 夜间必须点灯通行
 - 禁止闯红灯
 - 进入交叉路口前临时停车
- ⑤ 儿童要戴头盔

现在不断修建自行车通行路，

但是日本的国土很狭窄。

如果我们大家稍加思考、为他人着想，

一定可以实现顺畅通行。

请做熟知法规、守规矩懂礼貌的通行者。

相互谦让才是安全的捷径。

直至这种成熟意识完全扎根之前、

我们将不断开展活动。

力争实现现实世界零事故、并不是空虚梦想。

SHARE THE ROAD

相互谦让才是安全的捷径。

我们支持 SHARE THE ROAD 活动

- 一般社団法人 IKIGAI 项目
- 一般社団法人日本损害保险协会
- 一般社団法人 Tokyo Good Manners Project

* 本宣传单基于警视厅提供的资料制作。

SHARE THE ROAD



自行车请沿着

自行车 导航标志

◀ 设置在车道左侧

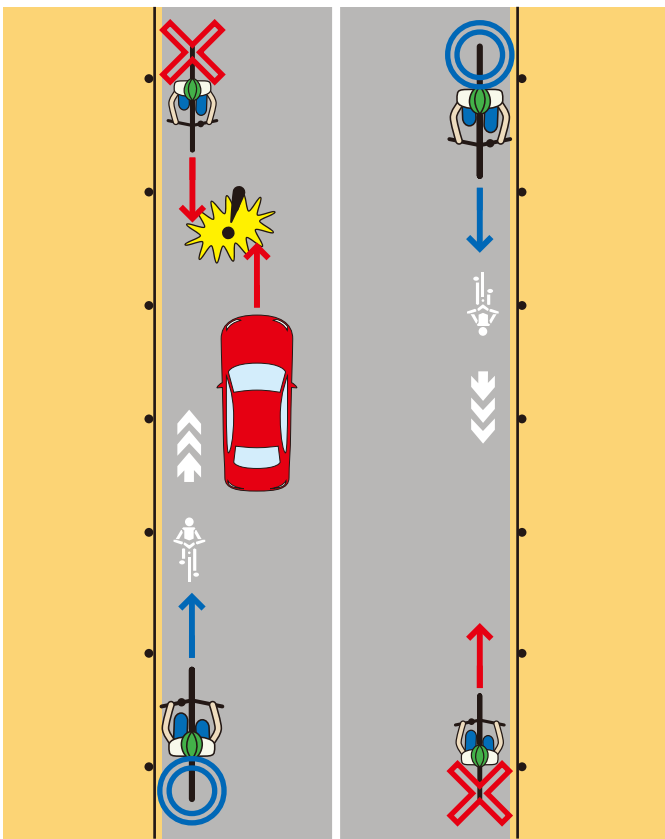
自行车 导航路标

◀ 主要设置在交叉路口及其附近

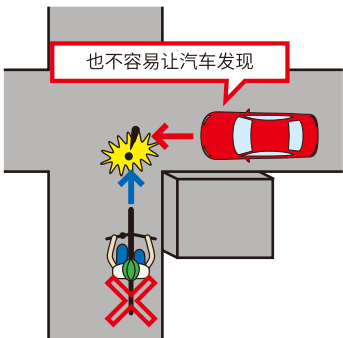
通行。

SHARE THE ROAD

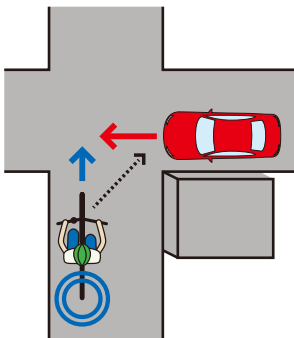
自行车请沿着“自行车导航标示”
在车道左侧通行



如果右侧通行，
有可能发生车头相撞事故危险！

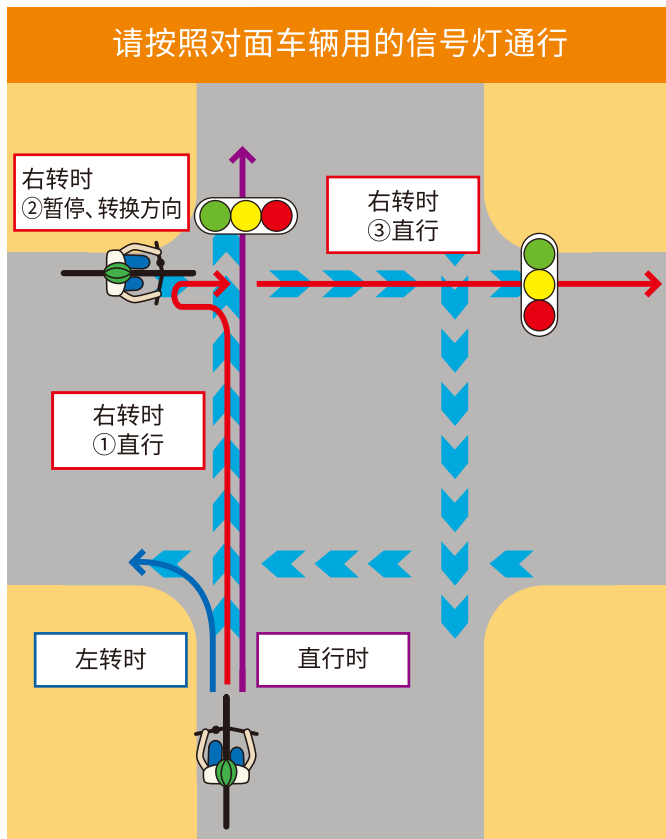


左侧通行，
可很快发现汽车！

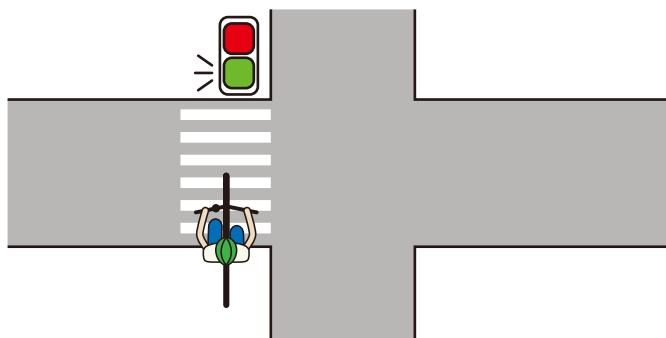


SHARE THE ROAD

在交叉口请沿着“自行车导航路标”通行

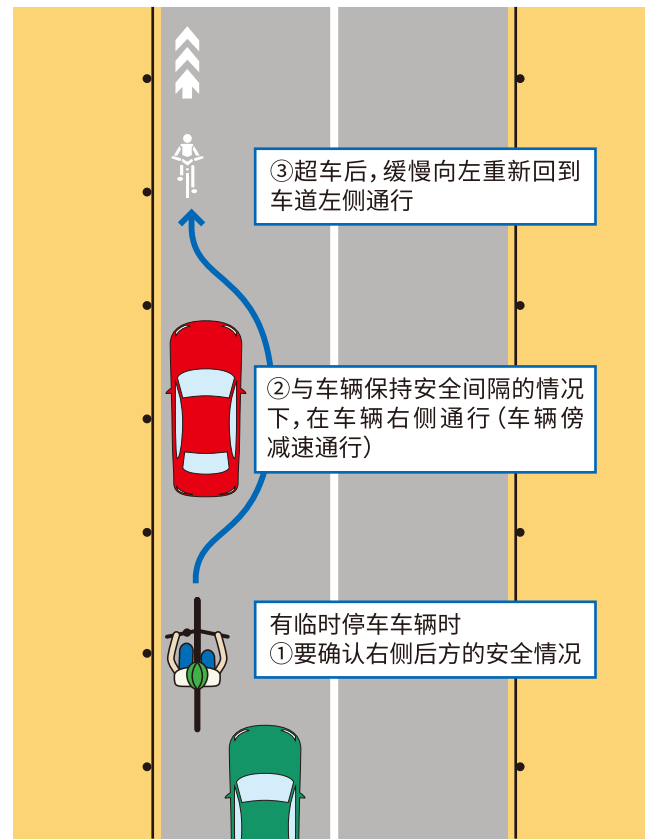


人行横道通行时请遵守步行者用信号灯



SHARE THE ROAD

有临时停车车辆时必须确认后方情况！



进入车道或进入人行道时要特别注意汽车、步行者！

